



令和5年4月6日 菅原小学校 ほけんしつ

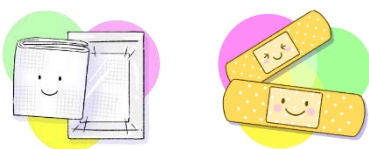
菅原小学校のみなさん、ご入学・ご進級おめでとうございます。そして、昨年度まで大花羽小学校に在籍していたみなさん、今年度から菅原小学校の一員としてよろしくお願ひします。

ほけんだよりでは、みなさんに知ってもらいたい保健行事や、体や心の健康についての情報を発信していきます。ぜひ、おうちの人と一緒に読んでくださいね。

\*\*\*\*\*

## 保健室はこんな場所です

けがの手当てをしてもらう場所



体調が悪いときに休む場所



悩みを相談できる場所



体や心について聞ける場所



保健室では、みなさんが元気に学校生活を送ることができるように、体と心の健康をサポートします。「特別な場所」ではなく、だれでも利用できる「みんなの場所」です。どんなに小さなことでも遠慮せず、気軽に来てくださいね。

## 保健室のお約束

- 保健室に来るときは、担任の先生に伝えてから来るようにしましょう。
- 保健室では、学校でのけがの手当てをします。休日のけがや、おうちでのけがは、おうちの人に手当てをしてもらってください。
- 体調が悪いときに保健室で休むのは、1時間までです。
- 保健室では、できるだけ自分のことを自分で伝えられるようにしましょう。どこが痛いのか、どんなふうに体調が悪いのか、くわしく教えてください。

## 4月の健康診断の予定

日にち	検査項目	学年	注意事項
4月10日(月)	身体測定	全学年	服装：半そで・半ズボンの体操服 ※ポニーテールなど、髪の毛を頭頂部で結んでこないようにしてください。
4月12日(水)	視力・聴力検査	全学年	普段メガネを使用している人は、メガネをかけて検査を行います。 ※4・6年生は視力検査のみ
4月20日(木)	尿検査(1次)	全学年	この日に提出できない場合(生理など)は、5月18日(木)に提出してください。

## 校医の先生方をご紹介します!

みなさんが健康に過ごせるよう、健康診断や、学校の環境衛生検査など、様々な場面でお世話になる先生方です。

学校医  
宮原 研一 先生  
(水海道西部病院)



学校歯科医  
白澤 光二 先生  
(中妻歯科医院)



学校薬剤師  
平岡 千英 先生  
(あけぼの薬局)



## 保護者の皆さまへ

- 保健調査票、児童家庭調査票は「保健調査票用封筒」に入れて、**4月14日(金)まで**にご提出ください。記入漏れのないようご確認をお願いいたします。
- 保健室では、痛みを和らげる、悪化を防ぐ、病院受診するまでの一時的な手当てや対応をとります。改善しない場合や判断に迷う場合には、ご連絡させていただくことがあります。
- 内服薬は使用しません。外用薬は、傷の消毒液、湿布、かゆみ止め軟膏、ワセリン等を使用することがあります。アレルギーや、かぶれ等を生じるために使用してはならない外用薬がありましたら、学校にお知らせください。
- マスクの着用は個人の判断となります。なお、風邪症状がある場合や、通学のバス利用時などマスクの着用が推奨される場面では、マスク着用のご協力をお願いする場合があります。

養護教諭の遠藤祐歩です。今年度も、お子さまが健康に学校生活を送ることができるよう努めてまいります。心配なことや、気になることがあればいつでもお知らせください。どうぞよろしくお願いいたします。

