

5月のほけんだより

令和4年5月2日 菅原小学校 ほけんしつ

 新学期が始まり、1か月が経ちました。新しい環境にも慣れてきたと同時に、つかれを感じている人もいないのではないのでしょうか。5月はけがが増えたり、体調をくずしやすくなった時期でもあります。毎日元気に過ごせるよう、生活リズムをしっかりと整えましょう！

5月の健康診断の予定

日にち	検査項目	学年	注意事項
5月6日(金)	尿検査 (未提出者)	該当者	1次提出日(4月21日)に忘れた人や、持ってこられなかった人は必ず提出してください。
5月12日(木)	心臓検診	1年生	検査の前日はお風呂に入り、体をきれいにしましょう。 服装：半そで・半ズボンの体そう服 持ち物：フェイスタオル1枚

保護者の皆さまへ

独立行政法人日本スポーツ振興センター 災害共済給付制度について

学校や登下校中にけがをして病院で受診したときに、医療費が支給される制度です。

●対象：最初の診察から治癒までの医療費の総額が5000円以上の場合

(=窓口でのお支払いが1500円以上の場合)

*受診から2年以内に申請しないと時効となります。

●支給額：保険適用の自己負担額3割+1割

※受診する際には、学校でのけがであることを必ず医療機関にお伝えください。

※給付の対象となる場合、災害給付制度とマル福・すくすくは重複して使用できません

のでご注意ください。



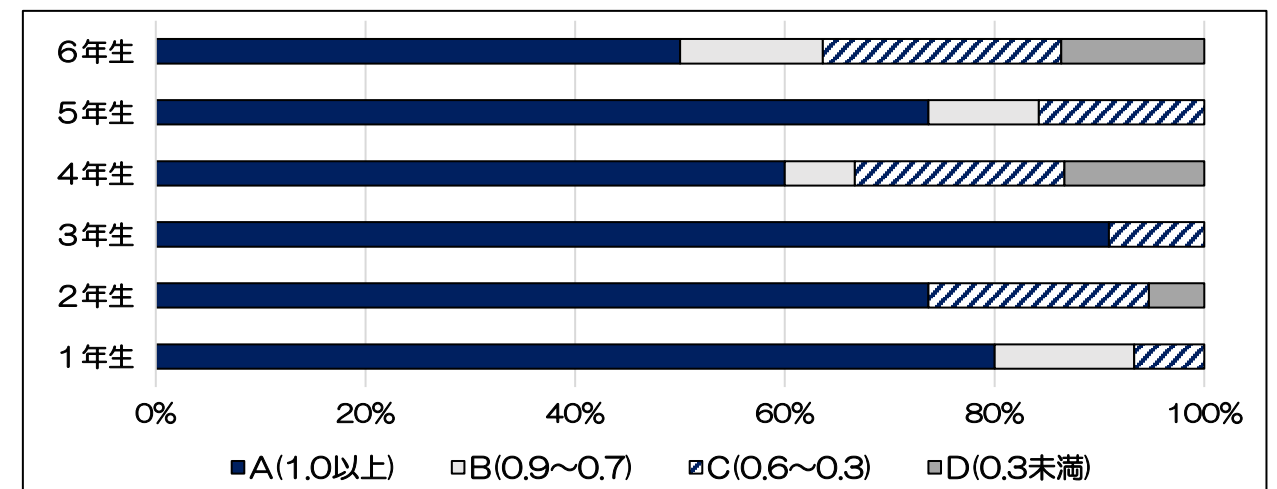
身体測定の結果

前回の身体測定の結果と比べて、体はどれくらい大きくなっていましたか？自分の結果を全国の平均身長・体重とも比べてみましょう。1年生は入学してはじめての身体測定。これからの成長が楽しみです。

	平均身長 (cm)				平均体重 (kg)			
	男子		女子		男子		女子	
	菅原小	全国	菅原小	全国	菅原小	全国	菅原小	全国
1年	117.1	117.5	116.0	116.7	22.7	22.0	20.5	21.5
2年	125.2	123.5	123.7	122.6	25.5	24.9	25.1	24.3
3年	127.6	129.1	126.0	128.5	26.1	28.4	24.1	27.4
4年	134.9	134.5	136.6	134.8	35.3	32.0	31.6	31.1
5年	136.6	140.1	142.2	141.5	34.9	35.9	36.0	35.4
6年	148.9	146.6	147.1	148.0	47.4	40.4	39.7	40.3

視力検査の結果

テレビの見すぎや、ゲームのやりすぎは視力低下の原因になります。視力がよくなった人も悪かった人も、テレビやゲームの時間をうちのひとと一緒に一度見直してみましょう。



~保護者の方へ~

お子さんの色の見え方など気になることあれば、学校で色覚検査を行うことができます。色覚検査を希望される場合は、連絡帳などでいつでもお知らせください。