

令和3年5月7日 菅原小学校 保健室

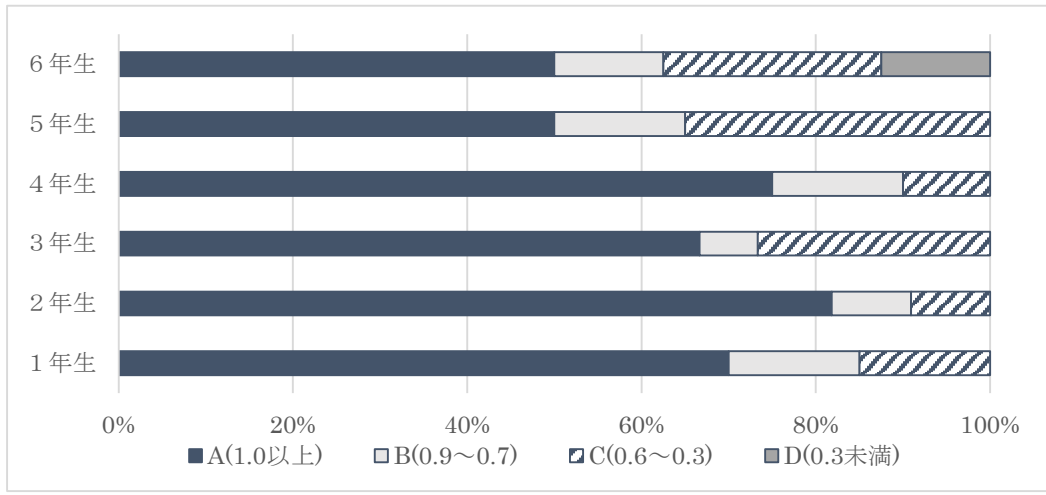
みなさん、ゴールデンウィークは楽しく過ごせましたか？新学期が始まり、あっという間に1か月が経ちました。新しい環境にも少しずつ慣れてきた頃ではないでしょうか。5月は気がゆるみ、けがが増える時期でもあります。けがには十分気を付けて、安全に楽しく過ごせるよう心がけていきましょうね。

5月の健康診断の予定

日にち	検査項目	学年	注意事項
5月11日(火)	心臓検診	1年生	検査の前日はお風呂に入り、体をきれいにしましょう。 服装：半そで・半ズボンの体操服
5月11日(火)	尿検査 (未提出者)	該当者	1次提出日(4月22日)に忘れた人や、持ってこられなかった人は必ず提出してください。

視力検査の結果

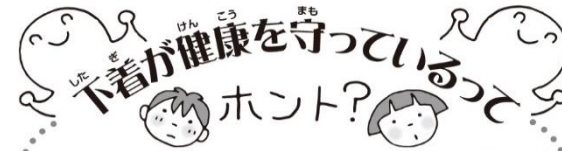
みなさん、視力検査の結果はどうでしたか？テレビの見すぎやゲームのやりすぎは視力低下の原因になります。視力がよかった人も悪かった人も、テレビやゲームの時間をうちのひとと一緒に一度見直してみましょう。



身体測定の結果

前回の身体測定の結果と比べて、体はどれくらい大きくなっていましたか？自分の結果を全国の平均身長・体重とも比べてみましょう。1年生は入学してはじめての身体測定。これからの成長が楽しみです。

	平均身長 (cm)				平均体重 (kg)			
	男子		女子		男子		女子	
	菅原小	全国	菅原小	全国	菅原小	全国	菅原小	全国
1年	118.6	117.8	117.9	116.7	22.9	21.8	22.5	21.3
2年	121.5	123.5	120.2	122.7	23.1	25.2	21.7	24.2
3年	129.3	128.9	128.5	128.2	31.8	28.2	27.4	26.7
4年	131.2	134.4	134.0	133.3	30.4	32.4	30.9	30.3
5年	141.4	139.9	140.1	141.5	41.6	36.8	34.5	34.5
6年	147.3	147.3	146.3	148.3	40.3	40.2	43.8	41.5



シャツやブラウスの下に1枚、下着を着ていますか？「別に着なくても一緒でしょ」という人！実は下着には、こんなに大切な役目があるのです。

ココがスゴイ！

肌の“きれい”をキープ

体からは毎日、汗やあぶらなどの汚れが出ています。下着はそれらを吸い取って、肌の清潔を保ってくれているのです。

暑い！寒い！を過ごしやすく

暑いときは汗を吸って肌をサラサラに。反対に寒いときは、体の熱を逃がさないようにキープ。暑い日も寒い日も下着のおかげで快適にいられるのです。

保護者の皆さんへ

独立行政法人日本スポーツ振興センター 災害給付制度について

学校や登下校中にけがをして病院で受診したときに、医療費が支給される制度です。

- *最初の診察から治療までの医療費の総額が5000円以上の場合(=窓口でのお支払いが1500円以上の場合)が対象です。
- *支給額は、保険適用の自己負担額3割+1割です。
- *受診から2年以内に申請しないと時効となります。

※受診する際には、学校でのけがであることを必ず医療機関にお伝えください。
※給付の対象となる場合、災害給付制度とマル福・すくすくは重複して使用できませんのでご注意ください。

