

# ほけんだより 5月

令和3年5月17日 水海道西中学校



## 尿検査二次検査日 6月8日(火)8:30

### 色覚検査について

希望者に対して検査を行います。保健室まで、ご連絡ください。



前回、尿検査を提出していない生徒は、二次検査と同じ日に提出をします。未提出の生徒は、必ず提出してください。提出を忘れてしまった場合、各家庭で医療機関を受診していただくことになります。前日から忘れないようにトイレのドアに貼っておくなど、準備をしましょう。



\*一次検査の結果、二次検査対象となった生徒については、結果が届き次第、個別にご連絡いたします。

### 内科検診

5月21日(金) 2の3、2の4、2の5

5月28日(金) 1の1、1の2、1の3

6月 4日(金) 1の4、1の5

### 歯科検診

6月 3日(木) 1の4、1の5、3の5、3の6



#### <学校医>

廣井 信 先生 (さくら病院)

植竹 實 先生 (植竹病院)

#### <学校薬剤師>

吉井 正明先生 (倉持調剤薬局)

#### <学校歯科医>

長塚 明久先生 (長塚歯科医院)

高田 章 先生 (高田歯科医院)

こうい  
校医さんを  
しょうかい  
紹介します



# 保護者の方へ 日本スポーツ振興センター災害共済給付金 についてのお知らせ

登下校中の自転車のけがや、授業中・部活動中のけがなどでは、スポーツ振興センターの災害給付金を利用することができます。

この保険は、生徒全員が加入しています。お子さんが学校管理下でけが等をしたときに、治療費や見舞金の給付を保護者のみなさまに対して行う制度です。保険証を使用し、**3割負担で支払った時に1500円以上**（通院した合計金額が1500円以上でも対象になります。）で対象になります。

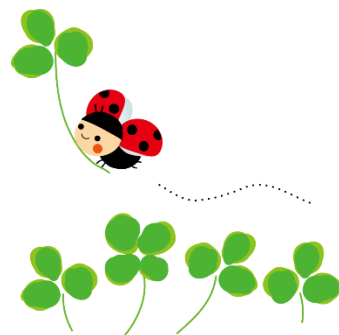
医療福祉費支給制度（マル福）を使用すると、マル福を差し引いた額の返金など、保護者様の手続きが大変になります。学校管理下でのけがでは、マル福を使用せず、保険証を使用したお支払いをお願いいたします。詳しい内容、ご不明な点につきましては担任または、保健室の引地（ひきち）までお問合せください。



視力検査（全学年）、  
歯科検診（4月に行った学級  
のみ）の結果を配付しました。

受診勧告が届いた生徒は、早めに医療機関を受診しましょう。

むし歯は、痛みがないからと言って放っておくとどんどん悪化してしまいます！早めに治療を始めましょう。



受診は  
お早めに！

おうちの方へ  
健康診断の  
結果を  
お知らせ  
しています

