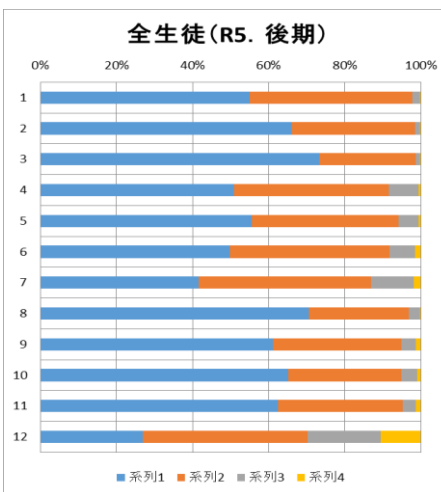


令和5年度学校評価アンケート（生徒全学年・後期）

生徒

【1 そう思う 2 だいたいそう思う 3 あまり思わない 4 思わない】

| 番号 | 項目 | 1 | 2 | 3 | 4 |
|----|--|-------|-------|-------|-------|
| 1 | 先生は、1時間1時間を大切にしたりわかりやすい授業を行っている。 | 51.4% | 46.7% | 1.9% | 0.0% |
| 2 | 先生は、元気に挨拶・返事ができるように指導してくれる。 | 64.8% | 33.3% | 1.9% | 0.0% |
| 3 | 先生は、時間を守って生活できるように指導してくれる。 | 70.2% | 28.8% | 1.0% | 0.0% |
| 4 | 先生は、悩みや相談（進路以外）に親身に応じてくれる。 | 38.5% | 46.2% | 14.4% | 1.0% |
| 5 | 先生は、進路についての悩みや相談に親身に応じてくれる。 | 41.0% | 47.6% | 10.5% | 1.0% |
| 6 | 先生は、必要な進路情報を積極的に提供してくれる。 | 37.1% | 50.5% | 8.6% | 3.8% |
| 7 | 先生は、心身の健康に関する情報を提供してくれる。 | 38.1% | 42.9% | 16.2% | 2.9% |
| 8 | 先生は、交通ルールを守った登下校ができるように指導している。 | 66.7% | 29.5% | 3.8% | 0.0% |
| 9 | 先生は、部活動において生徒の自発性・自主性を生かし、自らの適性や興味関心に応じた内容について、努力することの大切さや責任感、連帯感を育てている。 | 47.1% | 43.3% | 7.7% | 1.9% |
| 10 | 先生は、部活動等して礼儀や挨拶・マナーを指導し、好ましい人間関係や友情を育てている。 | 55.3% | 36.9% | 5.8% | 1.9% |
| 11 | 先生は、生徒が部活動に積極的に参加し、やり遂げるための精神力の育成や体力の向上に努めている。 | 54.8% | 35.6% | 7.7% | 1.9% |
| 12 | 家庭学習の時間①90分～②60分～③30分～④0分～ | 15.2% | 43.8% | 29.5% | 11.4% |



令和5年度学校評価アンケート（保護者全学年・後期）

保護者

【1 そう思う 2 だいたいそう思う 3 あまり思わない 4 思わない】

| 番号 | 項目 | 1 | 2 | 3 | 4 | 5 |
|----|--|--------|-------|-------|-------|-------|
| 1 | 学校は、「夢に向かって元気に本気で根気よく」を合い言葉として、その実現に努めている。 | 8.4% | 63.9% | 20.5% | 1.2% | 6.0% |
| 2 | お子さんは、学校生活が楽しいと思っている。 | 39.8% | 45.8% | 12.0% | 1.2% | 1.2% |
| 3 | 学校は、生徒や保護者の願いを生かした教育活動を進めている。 | 18.1% | 65.1% | 13.3% | 1.2% | 2.4% |
| 4 | 学校は、活動の様子を家庭に伝え、理解と協力を求めている。 | 12.0% | 78.3% | 8.4% | 1.2% | 0.0% |
| 5 | 先生は、充実感や存在感のある生活の場としての学級づくりに努めている。 | 26.5% | 61.4% | 7.2% | 1.2% | 3.6% |
| 6 | 先生は、1時間1時間を大切にしたりわかりやすい授業を行っている。 | 9.8% | 63.4% | 15.9% | 1.2% | 9.8% |
| 7 | 家庭学習について、生徒は毎日平均どれくらいの時間家庭学習をしていますか。 ①90分以上②60分～90分③30分～60分④0分～30分 | 35.4% | 31.7% | 24.4% | 8.5% | 0.0% |
| 8 | 学校は、元気にあいさつ・返事のできる生徒を育てようとしている。 | 30.1% | 55.4% | 8.4% | 1.2% | 4.8% |
| 9 | 学校は、時間を守ろうとする生徒を育てようとしている。 | 30.1% | 59.0% | 3.6% | 3.6% | 3.6% |
| 10 | 先生は、生徒や保護者の悩みや相談に親身に応じてくれる。 | 28.9% | 54.2% | 9.6% | 2.4% | 4.8% |
| 11 | 先生は、進路についての悩みや相談に親身に応じてくれる。 | 28.0% | 57.3% | 3.7% | 3.7% | 7.3% |
| 12 | 学校は、生徒や保護者が必要とする進路情報を積極的に提供している。 | 18.1% | 49.4% | 16.9% | 4.8% | 10.8% |
| 13 | 学校は、生徒の心身の健康に関する情報を提供している。 | 19.3% | 61.4% | 10.8% | 3.6% | 4.8% |
| 14 | 学校は、生徒が交通ルールを守った登下校ができるように指導している。 | 24.1% | 60.2% | 8.4% | 6.0% | 1.2% |
| 15 | お子さんの朝食について①毎日食べている。②食べないときもある。③ほとんど食べない。④全く食べない。 | 91.5% | 6.1% | 1.2% | 1.2% | 0.0% |
| 16 | P T A活動は計画的で保護者の関心が高く、積極的に行っている。 | 9.6% | 59.0% | 18.1% | 2.4% | 10.8% |
| 17 | 専門委員会の活動（資源回収、校外巡視、広報等）への参加。①毎回参加している。②時々参加している。③ほとんど参加できていない。④参加できない。 | 15.9% | 39.0% | 31.7% | 13.4% | 0.0% |
| 18 | 学校は、部活動において生徒の自発性・自主性を生かし、自らの適性や興味関心に応じた内容について、努力することの大切さや責任感、連帯感を育てている。 | 31.3% | 47.0% | 12.0% | 2.4% | 7.2% |
| 19 | 先生は、部活動を通して、礼儀や挨拶・マナーを指導し、好ましい人間関係や友情を育てている。 | 31.7% | 42.7% | 12.2% | 4.9% | 8.5% |
| 20 | 学校は、生徒が部活動に積極的に参加し、やり遂げるための精神力の育成や体力の向上に努めている。 | 22.9% | 51.8% | 12.0% | 2.4% | 10.8% |
| 21 | まちCOMIメールについて①登録してある。②未登録。③今後登録予定 | 100.0% | 0.0% | 0.0% | 0.0% | 0.0% |
| 22 | まちCOMIメールの情報①大変参考になる。②大体参考になる。③参考にならない。 | 61.4% | 38.6% | 0.0% | 0.0% | 0.0% |

