

令和4年度学校評価アンケート(生徒全学年・後期)

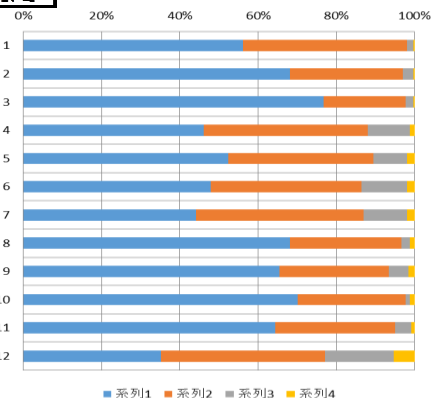
【1 そう思う 2 だいたいそう思う 3 あまり思わない 4 思わない】

回答率 81%

生徒

番号	項目	1	2	3	4
1	先生は、1時間1時間を大切にしたりわかりやすい授業を行っている。	56.2%	41.9%	1.5%	0.4%
2	先生は、元気に挨拶・返事ができるように指導してくれる。	68.2%	28.8%	2.6%	0.4%
3	先生は、時間を守って生活できるように指導してくれる。	76.8%	21.0%	1.9%	0.4%
4	先生は、悩みや相談(進路以外)に親身に応じてくれる。	46.1%	41.9%	10.9%	1.1%
5	先生は、進路についての悩みや相談に親身に応じてくれる。	52.4%	37.1%	8.6%	1.9%
6	先生は、必要な進路情報を積極的に提供してくれる。	47.9%	38.6%	11.6%	1.9%
7	先生は、心身の健康に関する情報を提供してくれる。	44.2%	42.7%	11.2%	1.9%
8	先生は、交通ルールを守った登下校ができるように指導している。	68.2%	28.5%	2.2%	1.1%
9	先生は、部活動において生徒の自発性・自主性を生かし、自らの適性や興味関心に応じた内容について、努力することの大切さや責任感、連帯感を育てている。	65.5%	28.0%	5.0%	1.5%
10	先生は、部活動等して礼儀や挨拶・マナーを指導し、好ましい人間関係や友情を育てている。	70.1%	27.6%	1.1%	1.1%
11	先生は、生徒が部活動に積極的に参加し、やり遂げるための精神力の育成や体力の向上に努めている。	64.4%	30.7%	4.2%	0.8%
12	家庭学習の時間①90分～②60分～③30分～④0分～	35.2%	41.9%	17.6%	5.2%

全生徒(R4. 後期)



令和4年度学校評価アンケート(保護者全学年・後期)

【1 そう思う 2 だいたいそう思う 3 あまり思わない 4 思わない】

回答率 61%

保護者

番号	項目	1	2	3	4
1	学校は、「夢に向かって元気に本気で根気よく」を合い言葉として、その実現に努めている。	25.0%	65.8%	8.7%	0.5%
2	お子さんは、学校生活が楽しいと思っている。	48.8%	40.6%	8.7%	1.9%
3	学校は、生徒や保護者の願いを生かした教育活動を進めている。	23.3%	67.8%	7.9%	1.0%
4	学校は、活動の様子を家庭に伝え、理解と協力を求めている。	23.0%	65.2%	11.8%	0.0%
5	先生は、充実感や存在感のある生活の場としての学級づくりに努めている。	32.5%	56.9%	8.1%	2.5%
6	先生は、1時間1時間を大切にしたりわかりやすい授業を行っている。	23.3%	62.8%	11.7%	2.2%
7	家庭学習について、生徒は毎日平均どれくらいの時間家庭学習をしていますか。①90分以上②60分～90分③30分～60分④0分～30分	21.2%	43.8%	26.4%	8.7%
8	学校は、元気にあいさつ・返事ができる生徒を育てようとしている。	42.2%	52.5%	4.9%	0.5%
9	学校は、時間を守ろうとする生徒を育てようとしている。	37.9%	56.2%	5.9%	0.0%
10	先生は、生徒や保護者の悩みや相談に親身に応じてくれる。	35.2%	52.8%	7.8%	4.1%
11	先生は、進路についての悩みや相談に親身に応じてくれる。	36.8%	54.2%	6.8%	2.1%
12	学校は、生徒や保護者が必要とする進路情報を積極的に提供している。	24.4%	56.5%	17.1%	2.1%
13	学校は、生徒の心身の健康に関する情報を提供している。	25.0%	61.2%	11.7%	2.0%
14	学校は、生徒が交通ルールを守った登下校ができるように指導している。	36.0%	57.0%	5.0%	2.0%
15	お子さんの朝食について①毎日食べている。②食べないときもある。③ほとんど食べない。④全く食べない。	82.7%	10.6%	6.3%	0.5%
16	P T A 活動は計画的で保護者の関心が高く、積極的にやっている。	17.9%	57.9%	21.1%	3.2%
17	専門委員会の活動(資源回収、校外巡視、広報等)への参加。①毎回参加している。②時々参加している。③ほとんど参加できていない。④参加できない。	22.7%	34.3%	31.4%	11.6%
18	学校は、部活動において生徒の自発性・自主性を生かし、自らの適性や興味関心に応じた内容について、努力することの大切さや責任感、連帯感を育てている。	36.8%	55.8%	6.3%	1.1%
19	先生は、部活動を通して、礼儀や挨拶・マナーを指導し、好ましい人間関係や友情を育てている。	48.4%	44.3%	4.7%	2.6%
20	学校は、生徒が部活動に積極的に参加し、やり遂げるための精神力の育成や体力の向上に努めている。	39.0%	52.9%	7.0%	1.1%
21	まちCOM1メールについて①登録してある。②未登録。③今後登録予定	100.0%	0.0%	0.0%	0.0%
22	まちCOM1メールの情報①大変参考になる。②大体参考になる。③参考にならない。	54.1%	44.0%	1.9%	0.0%

保護者アンケート結果(R4. 後期)

