



# 海中だより

海中便り第445号  
常総市立水海道中学校  
令和4年9月7日発行  
責任者 青木 昇

1学期末に行った学校評価に関する調査では、ご協力ありがとうございました。その結果を掲載させていただきます。また、保護者の皆様から、いただきましたたくさんのご意見については、本校の今後の取組に生かしていきたいと考えております。また、この結果は、学校ホームページにも掲載しておりますので、どうぞご覧ください。

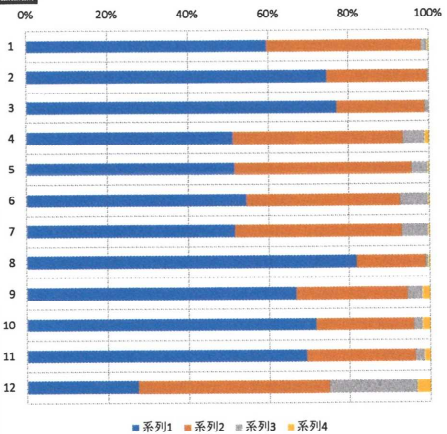
## 令和4年度学校評価アンケート（生徒全学年・前期）

【1 そう思う 2 だいたいそう思う 3 あまり思わない 4 思わない】

番号	項目	1	2	3	4
1	先生は、1時間1時間を大切にしたりわかりやすい授業を行っている。	59.5%	38.7%	1.5%	0.4%
2	先生は、元気に挨拶・返事ができるように指導してくれる。	74.5%	25.2%	0.4%	0.0%
3	先生は、時間を守って生活できるように指導してくれる。	77.0%	21.9%	1.1%	0.0%
4	先生は、悩みや相談（進路以外）に親身に応じてくれる。	51.1%	42.3%	5.5%	1.1%
5	先生は、進路についての悩みや相談に親身に応じてくれる。	51.5%	44.2%	4.0%	0.4%
6	先生は、必要な進路情報を積極的に提供してくれる。	54.4%	38.3%	6.9%	0.4%
7	先生は、心身の健康に関する情報を提供してくれる。	51.5%	41.6%	6.6%	0.4%
8	先生は、交通ルールを守った登下校ができるように指導している。	81.8%	17.2%	0.7%	0.4%
9	先生は、部活動において生徒の自発性・自主性を生かし、自らの適性や興味関心に応じた内容について、努力することの大切さや責任感、連帯感を育てている。	66.7%	27.8%	3.7%	1.9%
10	先生は、部活動等して礼儀や挨拶・マナーを指導し、好ましい人間関係や友情を育てている。	71.6%	24.4%	2.2%	1.8%
11	先生は、生徒が部活動に積極的に参加し、やり遂げるための精神力の育成や体力の向上に努めている。	69.3%	27.0%	2.2%	1.5%
12	家庭学習の時間①90分～②60分～③30分～④0分～	27.4%	47.4%	21.9%	3.3%

## 生徒

### 全生徒（R4. 前期）



## 令和4年度学校評価アンケート（保護者全学年・前期）

【1 そう思う 2 だいたいそう思う 3 あまり思わない 4 思わない】

番号	項目	回答率 0%			
		1	2	3	4
1	学校は、「夢に向かって元気に本気で根気よく」を合い言葉として、その実現に努めている。	26.1%	63.0%	10.9%	0.0%
2	お子さんは、学校生活が楽しいと思っている。	50.5%	42.0%	6.6%	0.9%
3	学校は、生徒や保護者の願いを生かした教育活動を進めている。	23.8%	65.7%	10.0%	0.5%
4	学校は、活動の様子を家庭に伝え、理解と協力を求めて学校づくりをしている。	28.0%	58.3%	13.3%	0.5%
5	先生は、充実感や存在感のある生活の場としての学級づくりに努めている。	32.4%	55.7%	11.9%	0.0%
6	先生は、1時間1時間を大切にしたりわかりやすい授業を行っている。	23.0%	63.2%	13.9%	0.0%
7	家庭学習について、生徒は毎日平均どれくらいの時間家庭学習をしていますか。①90分以上②60分～90分③30分～60分④0分～30分	17.5%	46.0%	28.0%	8.5%
8	学校は、元気にあいさつ・返事のできる生徒を育てようとしている。	44.5%	50.2%	4.7%	0.5%
9	学校は、時間を守ろうとする生徒を育てようとしている。	45.2%	50.5%	3.8%	0.5%
10	先生は、生徒や保護者の悩みや相談に親身に応じてくれる。	28.2%	58.4%	11.5%	1.9%
11	先生は、進路についての悩みや相談に親身に応じてくれる。	23.4%	61.2%	13.4%	1.9%
12	学校は、生徒や保護者が必要とする進路情報を積極的に提供している。	21.1%	59.3%	17.7%	1.9%
13	学校は、生徒の心身の健康に関する情報を提供している。	29.9%	53.6%	14.7%	1.9%
14	学校は、生徒が交通ルールを守った登下校ができるように指導している。	34.6%	56.4%	7.6%	1.4%
15	お子さんの朝食について①毎日食べている。②食べないときもある。③ほとんど食べない。④全く食べない。	83.9%	13.3%	2.4%	0.5%
16	P T A 活動は計画的で保護者の関心が高く、積極的にやっている。	16.2%	57.1%	23.3%	3.3%
17	専門委員会の活動（資源回収、校外巡視、広報等）への参加。①毎回参加している。②時々参加している。③ほとんど参加できていない。④参加できない。	24.5%	30.3%	32.7%	12.5%
18	学校は、部活動において生徒の自発性・自主性を生かし、自らの適性や興味関心に応じた内容について、努力することの大切さや責任感、連帯感を育てている。	39.6%	52.8%	7.5%	0.0%
19	先生は、部活動を通して、礼儀や挨拶・マナーを指導し、好ましい人間関係や友情を育てている。	45.3%	48.1%	6.1%	0.5%
20	学校は、生徒が部活動に積極的に参加し、やり遂げるための精神力の育成や体力の向上に努めている。	41.7%	49.3%	8.1%	0.9%
21	まちCOMIメールについて①登録してある。②未登録。③今後登録予定	99.5%	0.0%	0.5%	0.0%
22	まちCOMIメールの情報①大変参考になる。②大体参考になる。③参考にならない。	64.3%	35.7%	0.0%	0.0%

## 保護者

### 保護者アンケート結果（R4. 前期）

