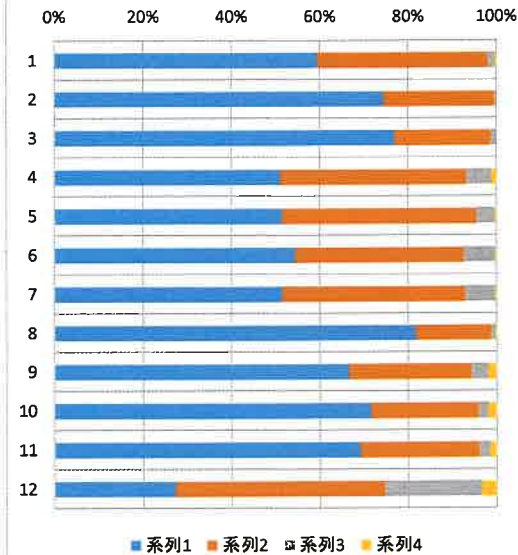


令和4年度学校評価アンケート(生徒全学年 前期)

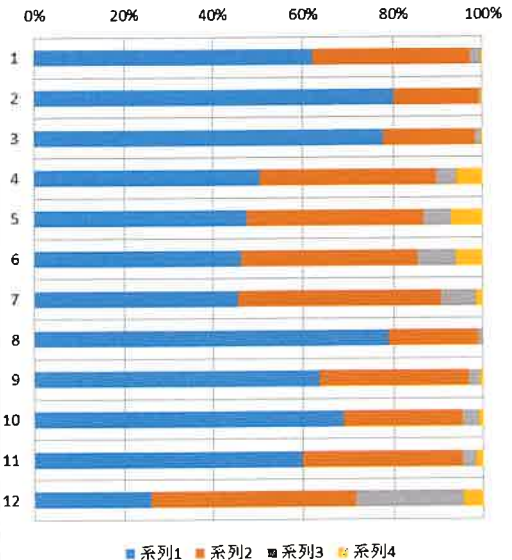
[1 そう思う 2 だいたいそう思う 3 あまり思わない 4 思わない]

番号	項目	1	2	3	4
1	先生は、1時間1時間を大切にしたりわかりやすい授業を行っている。	59.5%	38.7%	1.5%	0.4%
2	先生は、元気に挨拶・返事ができるように指導してくれる	74.5%	25.2%	0.4%	0.0%
3	先生は、時間を守って生活できるように指導してくれる	77.0%	21.9%	1.1%	0.0%
4	先生は、悩みや相談(進路以外)に親身に応じてくれる	51.1%	42.3%	5.5%	1.1%
5	先生は、進路についての悩みや相談に親身に応じてくれる	51.5%	44.2%	4.0%	0.4%
6	先生は、必要な進路情報を積極的に提供してくれる	54.4%	38.3%	6.9%	0.4%
7	先生は、心身の健康に関する情報を提供してくれる	51.5%	41.6%	6.6%	0.4%
8	先生は、交通ルールを守った登下校ができるように指導している。	81.8%	17.2%	0.7%	0.4%
9	先生は、部活動において生徒の自発性・自主性を生かし、自らの適性や興味関心に応じた内容について、努力することの大切さや責任感、連帯感を育てている。	66.7%	27.8%	3.7%	1.9%
10	先生は、部活動等して礼儀や挨拶・マナーを指導し、好ましい人間関係や友情育てている。	71.6%	24.4%	2.2%	1.8%
11	先生は、生徒が部活動に積極的に参加し、やり遂げるための精神力の育成や体力の向上に努めている。	69.3%	27.0%	2.2%	1.5%
12	家庭学習の時間①90分～②60分～③30分～④0分～	27.4%	47.4%	21.9%	3.3%

全生徒(R4. 前期)



全生徒(R3. 前期)



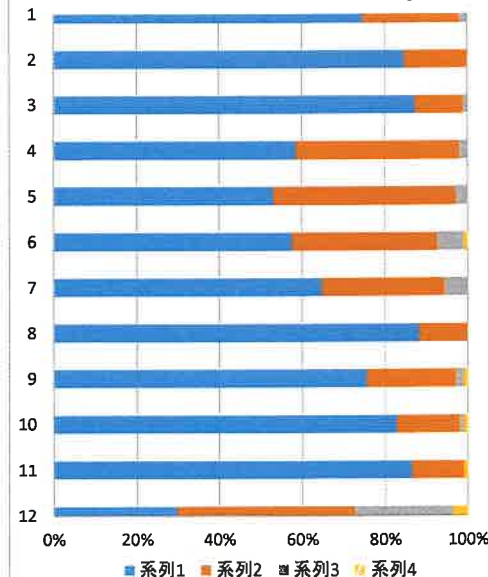
生徒

令和4年度学校評価アンケート(生徒1学年 前期)

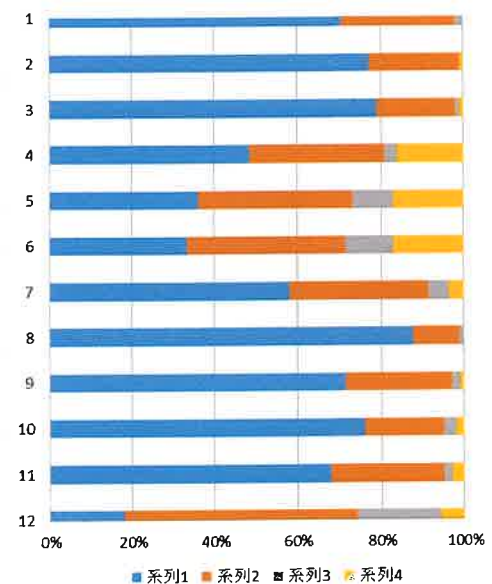
[1 そう思う 2 だいたいそう思う 3 あまり思わない 4 思わない]

番号	項目	1	2	3	4
1	先生は、1時間1時間を大切にしたりわかりやすい授業を行っている。	74.8%	23.4%	1.8%	0.0%
2	先生は、元気に挨拶・返事ができるように指導してくれる	84.7%	15.3%	0.0%	0.0%
3	先生は、時間を守って生活できるように指導してくれる	87.4%	11.7%	0.9%	0.0%
4	先生は、悩みや相談(進路以外)に親身に応じてくれる	58.6%	39.6%	1.8%	0.0%
5	先生は、進路についての悩みや相談に親身に応じてくれる	53.2%	44.1%	2.7%	0.0%
6	先生は、必要な進路情報を積極的に提供してくれる	57.7%	35.1%	6.3%	0.9%
7	先生は、心身の健康に関する情報を提供してくれる	64.9%	29.7%	5.4%	0.0%
8	先生は、交通ルールを守った登下校ができるように指導している。	88.3%	11.7%	0.0%	0.0%
9	先生は、部活動において生徒の自発性・自主性を生かし、自らの適性や興味関心に応じた内容について、努力することの大切さや責任感、連帯感を育てている。	75.7%	21.6%	1.8%	0.9%
10	先生は、部活動等して礼儀や挨拶・マナーを指導し、好ましい人間関係や友情育てている。	82.9%	15.3%	0.9%	0.9%
11	先生は、生徒が部活動に積極的に参加し、やり遂げるための精神力の育成や体力の向上に努めている。	86.5%	12.6%	0.0%	0.9%
12	家庭学習の時間①90分～②60分～③30分～④0分～	29.7%	43.2%	23.4%	3.6%

1学年生徒(R4. 前期)



1学年生徒(R3. 前期)

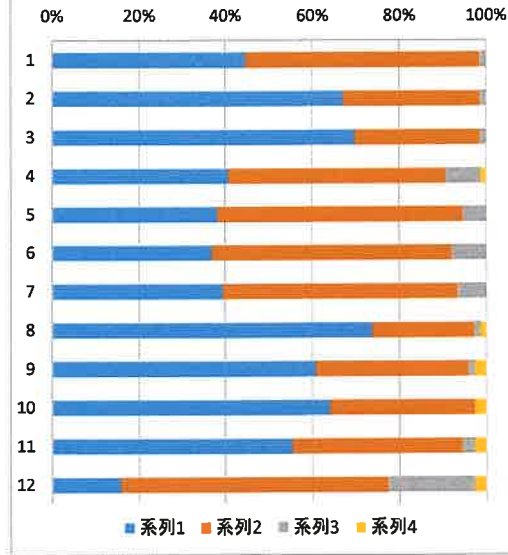


令和4年度学校評価アンケート(生徒2学年 前期)

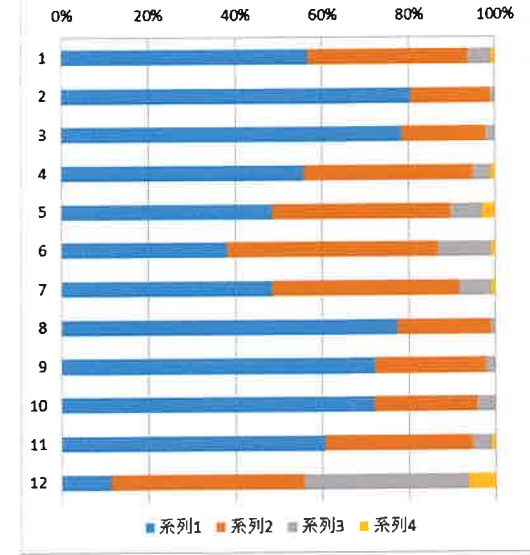
【1 そう思う 2 だいたいそう思う 3 あまり思わない 4 思わない】

番号	項目	1	2	3	4
1	先生は、1時間1時間を大切にしたりわかりやすい授業を行っている。	44.7%	53.9%	1.3%	0.0%
2	先生は、元気に挨拶・返事ができるように指導してくれる	67.1%	31.6%	1.3%	0.0%
3	先生は、時間を守って生活できるように指導してくれる	69.7%	28.9%	1.3%	0.0%
4	先生は、悩みや相談(進路以外)に親身に応じてくれる	40.8%	50.0%	7.9%	1.3%
5	先生は、進路についての悩みや相談に親身に応じてくれる	38.2%	56.6%	5.3%	0.0%
6	先生は、必要な進路情報を積極的に提供してくれる	36.8%	55.3%	7.9%	0.0%
7	先生は、心身の健康に関する情報を提供してくれる	39.5%	53.9%	6.6%	0.0%
8	先生は、交通ルールを守った登下校ができるように指導している。	73.7%	23.7%	1.3%	1.3%
9	先生は、部活動において生徒の自発性・自主性を生かし、自らの適性や興味関心に応じた内容について、努力することの大切さや責任感、連帯感を育てている。	60.8%	35.1%	1.4%	2.7%
10	先生は、部活動等して礼儀や挨拶・マナーを指導し、好ましい人間関係や友情育てている。	64.0%	33.3%	0.0%	2.7%
11	先生は、生徒が部活動に積極的に参加し、やり遂げるための精神力の育成や体力の向上に努めている。	55.4%	39.2%	2.7%	2.7%
12	家庭学習の時間①90分～②60分～③30分～④0分～	15.8%	61.8%	19.7%	2.6%

2学年生徒(R4. 前期)



2学年生徒(R3. 前期)



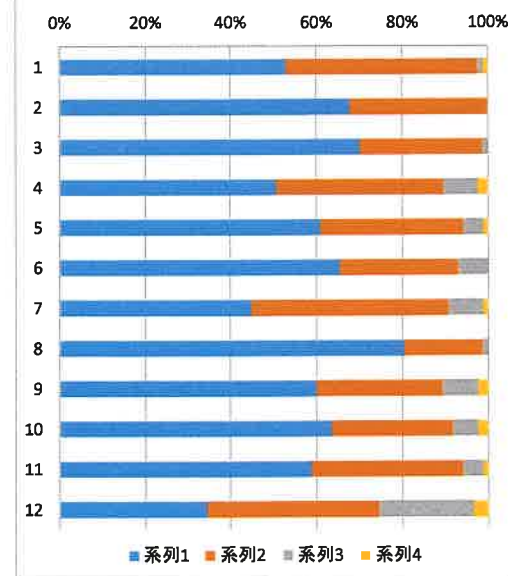
生徒

令和4年度学校評価アンケート(生徒3学年 前期)

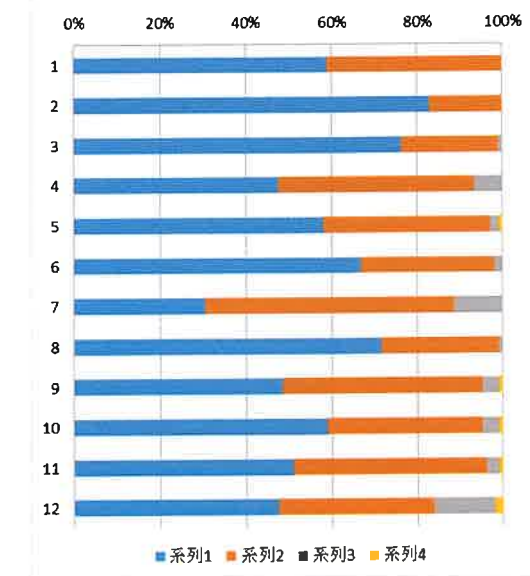
【1 そう思う 2 だいたいそう思う 3 あまり思わない 4 思わない】

番号	項目	1	2	3	4
1	先生は、1時間1時間を大切にしたりわかりやすい授業を行っている。	52.9%	44.8%	1.1%	1.1%
2	先生は、元気に挨拶・返事ができるように指導してくれる	67.8%	32.2%	0.0%	0.0%
3	先生は、時間を守って生活できるように指導してくれる	70.1%	28.7%	1.1%	0.0%
4	先生は、悩みや相談(進路以外)に親身に応じてくれる	50.6%	39.1%	8.0%	2.3%
5	先生は、進路についての悩みや相談に親身に応じてくれる	60.9%	33.3%	4.6%	1.1%
6	先生は、必要な進路情報を積極的に提供してくれる	65.5%	27.6%	6.9%	0.0%
7	先生は、心身の健康に関する情報を提供してくれる	44.8%	46.0%	8.0%	1.1%
8	先生は、交通ルールを守った登下校ができるように指導している。	80.5%	18.4%	1.1%	0.0%
9	先生は、部活動において生徒の自発性・自主性を生かし、自らの適性や興味関心に応じた内容について、努力することの大切さや責任感、連帯感を育てている。	60.0%	29.4%	8.2%	2.4%
10	先生は、部活動等して礼儀や挨拶・マナーを指導し、好ましい人間関係や友情育てている。	63.5%	28.2%	5.9%	2.4%
11	先生は、生徒が部活動に積極的に参加し、やり遂げるための精神力の育成や体力の向上に努めている。	58.8%	35.3%	4.7%	1.2%
12	家庭学習の時間①90分～②60分～③30分～④0分～	34.5%	40.2%	21.8%	3.4%

3学年生徒(R4. 前期)



3学年生徒(R3. 前期)

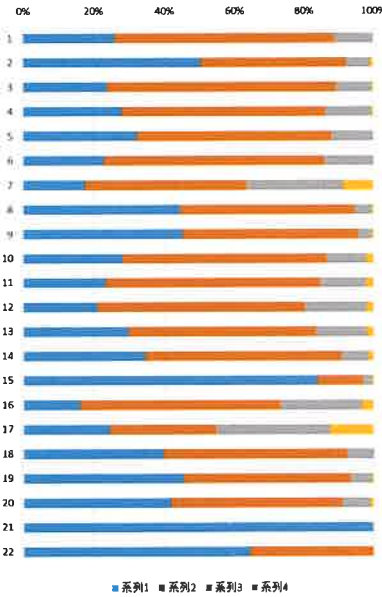


令和4年度学校評価アンケート(保護者全学年・前期)

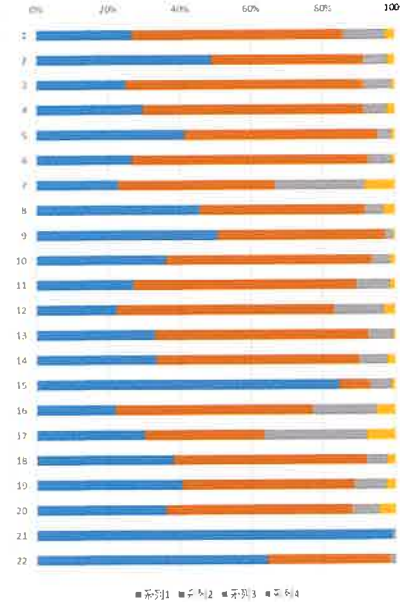
[1 そう思う 2 だいたいそう思う 3 あまり思わない 4 思わない]

全学年	回答率	64%			
		1	2	3	4
1	26.1%	63.0%	10.9%	0.0%	
2	50.5%	42.0%	6.6%	0.9%	
3	23.8%	65.7%	10.0%	0.5%	
4	28.0%	58.3%	13.3%	0.5%	
5	32.4%	55.7%	11.9%	0.0%	
6	23.0%	63.2%	13.9%	0.0%	
7	17.5%	46.0%	28.0%	8.5%	
8	44.5%	50.2%	4.7%	0.5%	
9	45.2%	50.5%	3.8%	0.5%	
10	28.2%	58.4%	11.5%	1.9%	
11	23.4%	61.2%	13.4%	1.9%	
12	21.1%	59.3%	17.7%	1.9%	
13	29.9%	53.6%	14.7%	1.9%	
14	34.6%	56.4%	7.8%	1.4%	
15	83.9%	13.3%	2.4%	0.5%	
16	16.2%	57.1%	23.3%	3.3%	
17	24.5%	30.3%	32.7%	12.5%	
18	39.6%	52.8%	7.5%	0.0%	
19	45.3%	48.1%	6.1%	0.5%	
20	41.7%	49.3%	8.1%	0.9%	
21	99.5%	0.0%	0.5%	0.0%	
22	64.3%	35.7%	0.0%	0.0%	

保護者アンケート結果(R4. 前期)



保護者アンケート結果(R3. 前期)



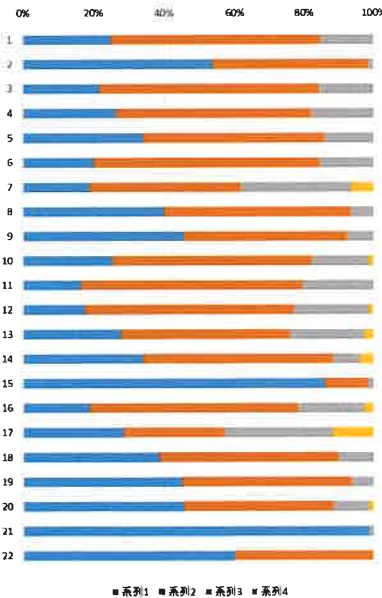
令和4年度学校評価アンケート(保護者1学年・前期)

[1 そう思う 2 だいたいそう思う 3 あまり思わない 4 思わない]

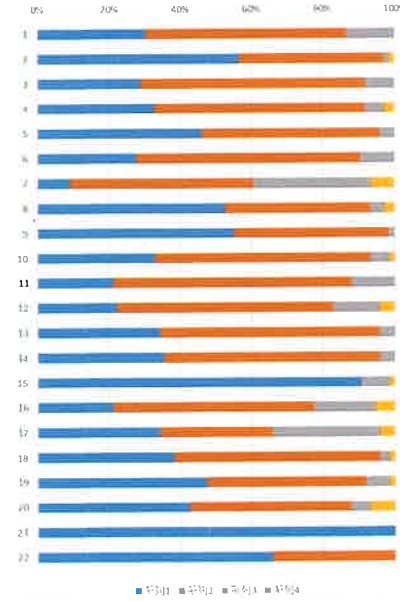
1学年	回答率	67%			
		1	2	3	4
1	25.0%	60.0%	15.0%	0.0%	
2	53.8%	45.0%	1.3%	0.0%	
3	21.8%	62.8%	15.4%	0.0%	
4	26.6%	55.7%	17.7%	0.0%	
5	34.2%	51.9%	13.9%	0.0%	
6	20.3%	64.6%	15.2%	0.0%	
7	19.0%	43.0%	31.6%	6.3%	
8	40.0%	53.8%	6.3%	0.0%	
9	45.6%	46.8%	7.6%	0.0%	
10	25.3%	57.0%	16.5%	1.3%	
11	16.5%	63.3%	20.3%	0.0%	
12	17.7%	59.5%	21.5%	1.3%	
13	27.8%	48.1%	21.5%	2.5%	
14	34.2%	54.4%	7.6%	3.8%	
15	86.1%	12.7%	1.3%	0.0%	
16	19.0%	59.5%	19.0%	2.5%	
17	28.6%	28.6%	31.2%	11.7%	
18	38.8%	51.3%	10.0%	0.0%	
19	45.0%	48.8%	6.3%	0.0%	
20	45.6%	43.0%	10.1%	1.3%	
21	98.8%	0.0%	1.3%	0.0%	
22	60.0%	40.0%	0.0%	0.0%	

保護者

1年保護者(R4. 前期)



1年保護者(R3. 前期)

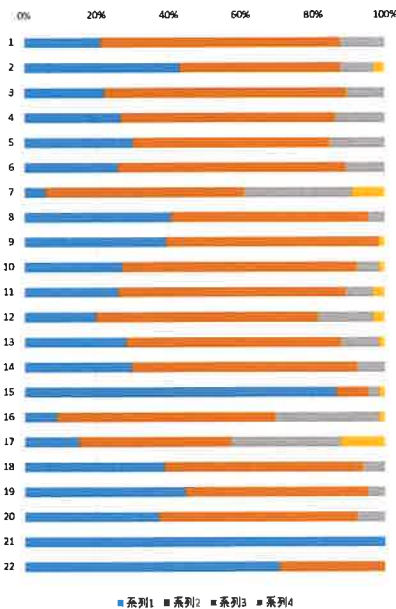


令和4年度学校評価アンケート(保護者2学年・前期)

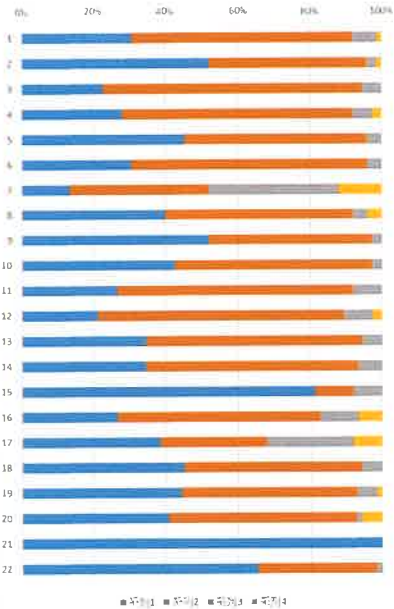
[1 そう思う 2 だいたいそう思う 3 あまり思わない 4 思わない]

2学年		回答率 61%			
		1	2	3	4
1	学校は、「夢に向かって元気に本気で頑張る」を合い言葉として、その実現に努めている。	21.2%	66.7%	12.1%	0.0%
2	お子さんは、学校生活が楽しいと思っている。	43.3%	44.8%	9.0%	3.0%
3	学校は、生徒や保護者の願いを生かした教育活動を進めている。	22.4%	67.2%	10.4%	0.0%
4	学校は、活動の様子を家庭に伝え、理解と協力を求めて学校づくりをしている。	26.9%	59.7%	13.4%	0.0%
5	先生は、充実感や存在感のある生活の場としての学校づくりに努めている。	30.3%	54.5%	15.2%	0.0%
6	先生は、1時間1時間を大切にしたりわかりやすい授業を行っている。	26.2%	63.1%	10.8%	0.0%
7	家庭学習について、生徒は毎日平均どれくらいの時間家庭学習をしていますか①90分以上②60分～90分③30分～60分④0分～30分	6.0%	55.2%	29.9%	9.0%
8	学校は、元気にあそぶ・返事のできる生徒を育てようとしている。	40.9%	54.5%	4.5%	0.0%
9	学校は、時間を守ろうとする生徒を育てようとしている。	39.4%	59.1%	0.0%	1.5%
10	先生は、生徒や保護者の悩みや相談に親身にに応じてくれる。	27.3%	65.2%	8.1%	1.5%
11	先生は、進路についての悩みや相談に親身にに応じてくれる。	26.2%	63.1%	7.7%	3.1%
12	学校は、生徒や保護者が必要とする進路情報を積極的に提供している。	20.0%	61.5%	15.4%	3.1%
13	学校は、生徒の心身の健康に関する情報を提供している。	28.4%	59.7%	10.4%	1.5%
14	学校は、生徒が交通ルールを守った登下校ができるように指導している。	29.9%	62.7%	7.5%	0.0%
15	お子さんの朝食について①毎日食べている。②食べないときもある。③ほとんど食べない。④全く食べない。	86.6%	9.0%	3.0%	1.5%
16	PTA活動は計画的で保護者の関心が高く、積極的に行っている。	9.1%	60.6%	28.8%	1.5%
17	専門委員会の活動(資源回収、校外巡視、広報等)への参加。①毎回参加している。②時々参加している。③ほとんど参加できていない。④参加できない。	15.2%	42.4%	30.3%	12.1%
18	学校は、部活動において生徒の自覚性・自主性を生かし、自らの適性や興味関心に応じた内容について、努力することの大切さや責任感、遠慮感を育てている。	38.8%	55.2%	6.0%	0.0%
19	先生は、部活動を通して、礼儀や挨拶・マナーを指導し、好ましい人間関係や友情を育てている。	44.8%	50.7%	4.5%	0.0%
20	学校は、生徒が部活動に積極的に参加し、やり遂げるための精神力の育成や体力の向上に努めている。	37.3%	55.2%	7.5%	0.0%
21	まちCOMメールについて①登録してある。②未登録。③今後登録予定	100.0%	0.0%	0.0%	0.0%
22	まちCOMメールの情報①大変参考になる。②大体参考になる。③参考にならない。	70.8%	29.2%	0.0%	0.0%

2年保護者(R4. 前期)



2年保護者(R3. 前期)



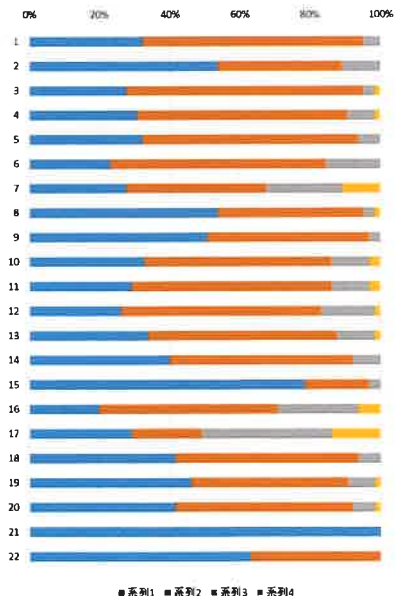
令和4年度学校評価アンケート(保護者3学年・前期)

[1 そう思う 2 だいたいそう思う 3 あまり思わない 4 思わない]

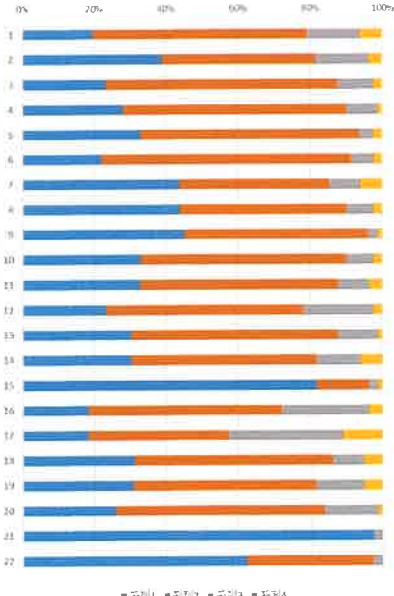
3学年		回答率 64%			
		1	2	3	4
1	学校は、「夢に向かって元気に本気で頑張る」を合い言葉として、その実現に努めている。	32.3%	63.1%	4.6%	0.0%
2	お子さんは、学校生活が楽しいと思っている。	53.8%	35.4%	10.8%	0.0%
3	学校は、生徒や保護者の願いを生かした教育活動を進めている。	27.7%	67.7%	3.1%	1.5%
4	学校は、活動の様子を家庭に伝え、理解と協力を求めて学校づくりをしている。	30.8%	60.0%	7.7%	1.5%
5	先生は、充実感や存在感のある生活の場としての学校づくりに努めている。	32.3%	61.5%	6.2%	0.0%
6	先生は、1時間1時間を大切にしたりわかりやすい授業を行っている。	23.1%	61.5%	15.4%	0.0%
7	家庭学習について、生徒は毎日平均どれくらいの時間家庭学習をしていますか①90分以上②60分～90分③30分～60分④0分～30分	27.7%	40.0%	21.5%	10.8%
8	学校は、元気にあそぶ・返事のできる生徒を育てようとしている。	53.8%	41.5%	3.1%	1.5%
9	学校は、時間を守ろうとする生徒を育てようとしている。	50.8%	46.2%	3.1%	0.0%
10	先生は、生徒や保護者の悩みや相談に親身にに応じてくれる。	32.8%	53.1%	10.9%	3.1%
11	先生は、進路についての悩みや相談に親身にに応じてくれる。	29.2%	56.9%	10.8%	3.1%
12	学校は、生徒や保護者が必要とする進路情報を積極的に提供している。	26.2%	56.9%	15.4%	1.5%
13	学校は、生徒の心身の健康に関する情報を提供している。	33.8%	53.8%	10.8%	1.5%
14	学校は、生徒が交通ルールを守った登下校ができるように指導している。	40.0%	52.3%	7.7%	0.0%
15	お子さんの朝食について①毎日食べている。②食べないときもある。③ほとんど食べない。④全く食べない。	78.5%	16.5%	3.1%	0.0%
16	PTA活動は計画的で保護者の関心が高く、積極的に行っている。	20.0%	50.8%	23.1%	6.2%
17	専門委員会の活動(資源回収、校外巡視、広報等)への参加。①毎回参加している。②時々参加している。③ほとんど参加できていない。④参加できない。	29.2%	20.0%	36.9%	13.8%
18	学校は、部活動において生徒の自覚性・自主性を生かし、自らの適性や興味関心に応じた内容について、努力することの大切さや責任感、遠慮感を育てている。	41.5%	52.3%	6.2%	0.0%
19	先生は、部活動を通して、礼儀や挨拶・マナーを指導し、好ましい人間関係や友情を育てている。	48.2%	44.6%	7.7%	1.5%
20	学校は、生徒が部活動に積極的に参加し、やり遂げるための精神力の育成や体力の向上に努めている。	41.5%	50.8%	6.2%	1.5%
21	まちCOMメールについて①登録してある。②未登録。③今後登録予定	100.0%	0.0%	0.0%	0.0%
22	まちCOMメールの情報①大変参考になる。②大体参考になる。③参考にならない。	63.1%	36.9%	0.0%	0.0%

保護者

3年保護者(R4. 前期)



3年保護者(R3. 前期)



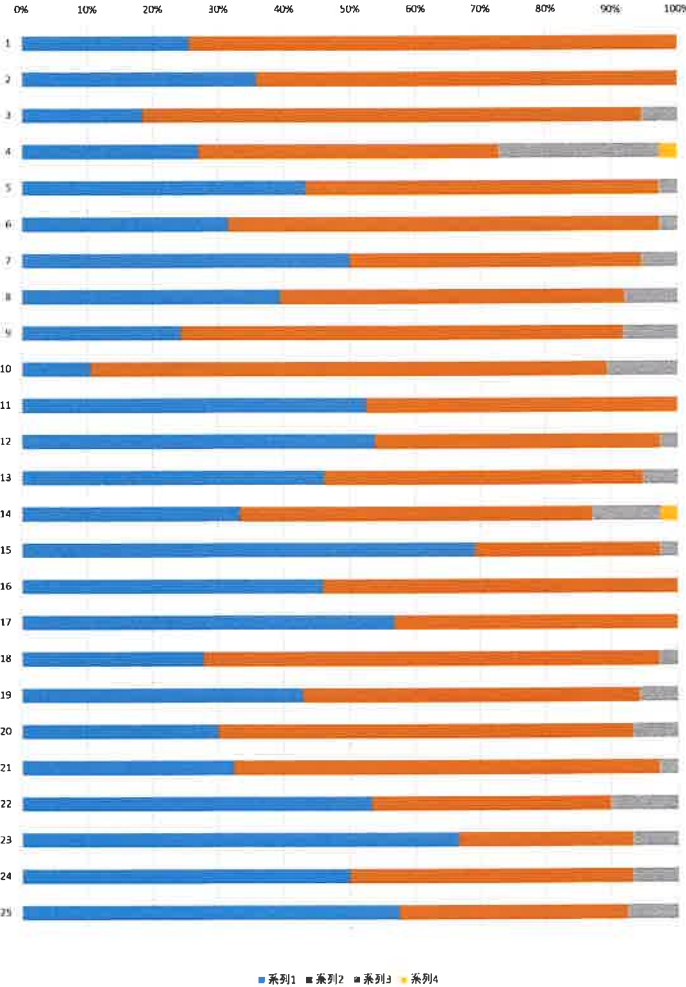
令和4年度 学校評価アンケート(教職員 前期)

[1 そう思う 2 だいたいそう思う 3 あまり思わない 4 思わない]

	1	2	3	4
【学校・学年・学級経営】				
1 学校教育目標、組織目標を意識して学校・学年・学級経営に努めることができた。	25.6%	74.4%	0.0%	0.0%
2 自己目標を意識して指導することができた。	35.9%	64.1%	0.0%	0.0%
3 生徒や保護者の願いを生かした教育活動を進めた。	18.4%	76.3%	5.3%	0.0%
4 教育活動の様子を家庭に伝え、理解と協力を求めた。	27.0%	45.9%	24.3%	2.7%
5 生徒の充実感や存在感のある場としての学年・学級作りに努めた。	43.2%	54.1%	2.7%	0.0%
【学習指導】				
6 本時の課題を示し、課題に対するまとめの時間を確保した。	31.6%	65.8%	2.6%	0.0%
7 ユニバーサルデザインの授業の展開を心がけ、分かる授業を展開し、基礎・基本の確実な定着に努めることができた。	50.0%	44.7%	5.3%	0.0%
8 グループ活動や課題について話し合う活動等、生徒同士が互いに高め合うことを意識した授業実践ができた。	39.5%	52.6%	7.9%	0.0%
9 生徒の学習意欲や興味関心を引き出す一手間一工夫をして授業を行うことができた。	24.3%	67.6%	8.1%	0.0%
10 指導と評価の一体化(自己評価、相互評価、補助陣の活用)を図り、評価を指導に生かすことができた。	10.5%	78.9%	10.5%	0.0%
【生徒指導】				
11 生徒が元気に挨拶・返事ができるよう指導した。	52.5%	47.5%	0.0%	0.0%
12 生徒が時間を守って生活できるよう指導した。	53.8%	43.6%	2.6%	0.0%
13 生徒の悩みや相談(進路以外)に親身に応じた。	46.2%	48.7%	5.1%	0.0%
14 生徒の進路についての悩みや相談について親身に応じた。	33.3%	53.8%	10.3%	2.6%
15 体罰によらない指導や言葉の暴力をしないよう心がけ、教師と生徒の信頼関係づくりに努めることができた。	69.2%	28.2%	2.6%	0.0%
16 命の大切さや健康安全教育について、計画的に指導することができた。	45.9%	54.1%	0.0%	0.0%
17 交通ルールを守った登下校ができるように指導した。	56.8%	43.2%	0.0%	0.0%
18 小さなことでも保護者にきちんと伝え、連携を図って生徒に対応することができた。	27.8%	69.4%	2.8%	0.0%
【特別活動】				
19 生徒集会、学年集会、学級活動、委員会活動等において、生徒が主体的に活動できるように仕組みができた。	42.9%	51.4%	5.7%	0.0%
20 学級活動の時間を確保し、話し合い活動等、生徒一人一人に主体的な活動させることができた。	30.0%	63.3%	6.7%	0.0%
21 集団活動や体験活動等し、信頼し合える人間関係づくりを行うことができた。	32.4%	64.9%	2.7%	0.0%
【部活動】				
22 部活動において、生徒の自発性・自主性を生かし、努力することの大切さや責任感、連帯感を指導している。	53.3%	36.7%	10.0%	0.0%
23 部活動を通し、礼儀や挨拶・マナーを指導し、好ましい人間関係を育てている。	66.7%	26.7%	6.7%	0.0%
24 生徒が部活動に積極的に参加し、やり遂げるための精神力の育成や体力の向上に努めている。	50.0%	43.3%	6.7%	0.0%
25 働き方改革を意識して、業務を行うことができた。	57.5%	35.0%	7.5%	0.0%

教員

教職員集計(R4 前期)



教職員集計(R3 前期)

